

# JOYFUL CONCERT vol.16

KOBE MUSIC FAIR FOR PERSONS WITH DISABILITIES

♪こうべ障害者音楽フェア♪

## 2022 ジョイフルコンサート 出演者大募集!



こうべ障害者音楽フェア実行委員会では、障がいのある人の音楽活動の発表の場として、また障がいのある人もない人も音楽を通じて共に感動を分かち合う交流の場として、2007年より「ジョイフルコンサート」を開催しています。

神戸新聞松方ホールであなたの演奏を披露してみませんか?たくさんのご応募をお待ちしております。

※新型コロナウイルスの影響により、予定が変更となる場合がございます

応募  
資格

障がいのある(原則、手帳保持)音楽家、プロ・アマチュア不問。  
※グループの場合、メンバーの半数以上が障がい者で構成されていること

日程

2022年12月24日(土)

締切

2022年5月31日(火)必着

いただいた情報をもとに審査し、その結果を事務局よりご連絡させていただきます。

会場

神戸新聞松方ホール

〒650-0044 神戸市中央区東川崎町1-5-7 神戸情報文化ビル4階

エントリー  
方法

「エントリーシート」にご記入の上、事務局まで郵送していただくか、メールに添付してお送りください。また、ご自身の演奏の様子が分かる動画も併せてご提供ください。

例: 郵送でDVDの送付、動画がアップロードされているウェブサイトのURLを記載等

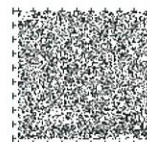
※音源のみの受付は致しかねます

※応募いただいた送付物については、ご返却致しませんのでご了承ください

- 【その他】
- ・情報をお送りいただいても、出演をお約束するものではありません
  - ・出演は3組程度を予定しています
  - ・出演料有

音声コード

読み上げ装置にて、内容を音声で聞くことができます。



お問い合わせ(送付先)

こうべ障害者音楽フェア実行委員会 事務局

〒651-0086 神戸市中央区磯上通3丁目1-32こうべ市民福祉交流センター4F

(神戸市社会福祉協議会 障害者スポーツ振興センター内)

TEL:(078)271-5330 FAX:(078)271-5367 E-mail:joyful@kobesad.jp

# エントリーシート

## ①出演候補者について

名前 (またはグループ名)	フリガナ	年 齢	性 別	障害の内容および程度
		歳	男 ・ 女	種 級

本人 代理人 (☑を入れてください。以後、下記の方にご連絡をさせていただきます)

連絡先	住 所	〒		
	TEL	FAX	携帯電話	
	メールアドレス		ホームページおよび SNS 等 (あれば)	

## ②音楽活動について

現在取り組んでいる音楽ジャンル・楽器など	人 数	人
プロフィール・活動内容 (実績)	応募理由	

## ③推薦者について (ご推薦される方のみご記入ください)

※ご応募の際は、被推薦者の了承を得てください

名 前 (またはグループ名)	フリガナ	年 齢	性 別	
		歳	男 ・ 女	
連絡先	住 所	〒		
	TEL	FAX	携帯電話	
	メールアドレス			

推薦理由
------

### 〔個人情報の取り扱いについて〕

エントリーシートに記載されている内容は、ジョイフルコンサートを円滑に実施するために、必要な範囲で限定的に利用し、目的以外には使用いたしません。