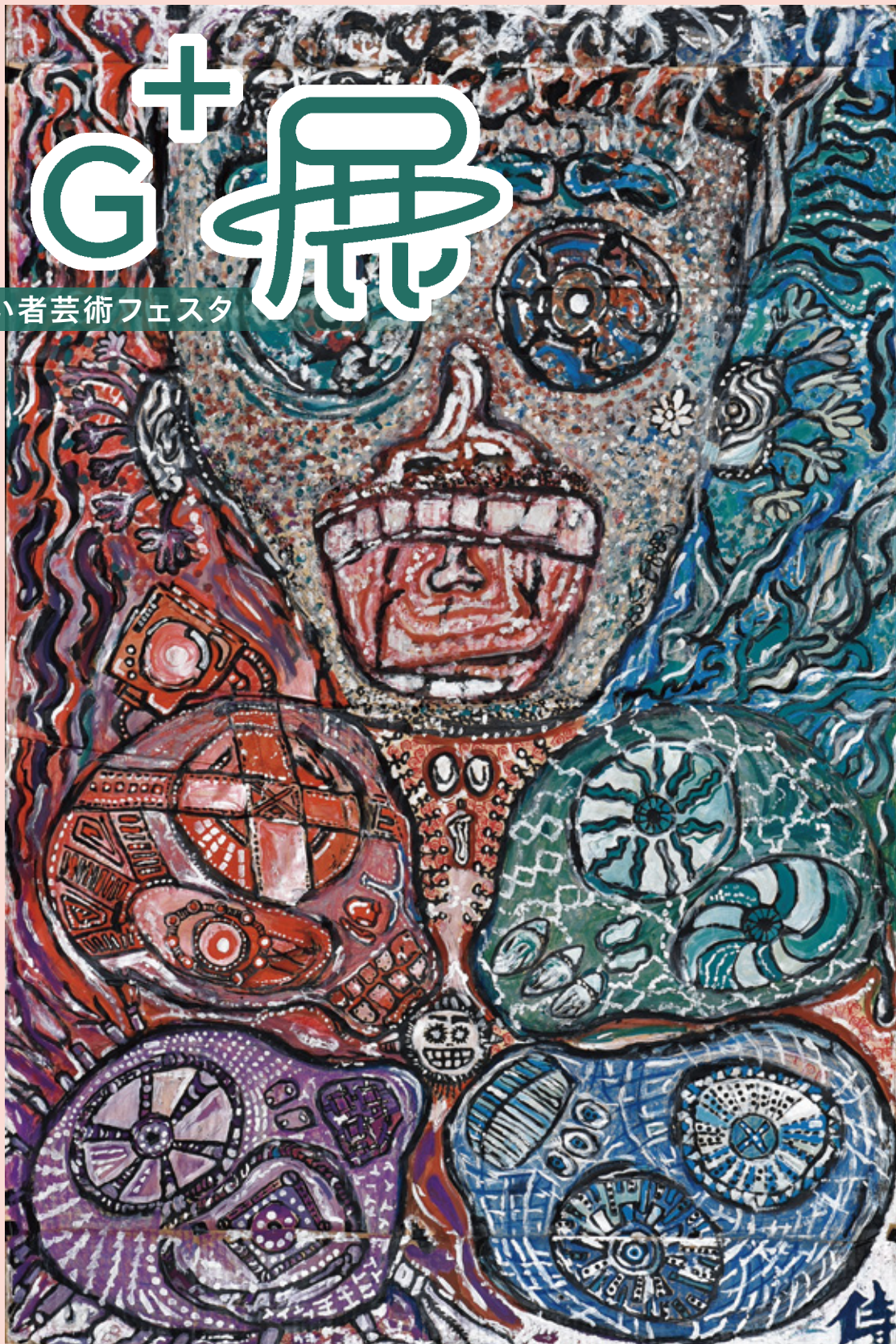


スペシャルパートナー：神戸（ホスト）ライオンズクラブ

2022 HUG+展

第6回こうべ障がい者芸術フェスタ



HUG+展2021優秀賞受賞「むんく×ごっほ」古賀 信隆

2022
9/17 土
▼
9/24 土

※9月20日 月 は休館日

10:30~17:00

(初日は 13:00 開場)
(最終日は14:00 閉場)

原田の森ギャラリー
本館2階大展示室

入場無料



主催：こうべ障がい者芸術フェスタ実行委員会

神戸市 / 神戸市教育委員会 / 神戸市社会福祉協議会 / 神戸市身体障害者団体連合会 / 神戸市手をつなぐ育成会 / 神戸市精神障がい者家族会連合会 / 神戸市重度心身障害児(者)父母の会 / 神戸市知的障害者施設連盟 / 神戸市精神障害者社会復帰施設連盟 / 神戸市知的障害者施設家族会連合会 / 神戸市身体障害者施設連盟 / 神戸市民生委員児童委員協議会 / 神戸市各区社会福祉協議会 / 神戸新聞厚生事業団

協賛：

神戸(ホスト)ライオンズクラブ、株式会社イワサ、神戸プラザホテル、神戸プラザホテルウエスト、神戸ハーバーランドumie、あいおいニッセイ同和損害保険株式会社、大和ハウス工業株式会社神戸支社、末積製薬株式会社、神戸ヤクルト販売株式会社、神戸畳合ライオンズクラブ、株式会社トヨタレンタリース神戸、フランチ株式会社、南京町商店街振興組合、株式会社ラススイート、株式会社サクラクレパス、ホルベイン画材株式会社

審査員：

大手 裕子(大阪成蹊大学芸術学部 教授) 岡 泰正(神戸市立小磯記念美術館・神戸ゆかりの美術館 館長)
服部 正(甲南大学文学部人間科学科 教授) 山崎 均(神戸芸術工科大学アート・クラフト学科 教授)

事務局：

こうべ障がい者芸術フェスタ実行委員会(社会福祉法人神戸市社会福祉協議会 障害者スポーツ振興センター内)

HUG⁺ (ハグ・プラス) 展について

応募のあった作品を全て展示し、厳正な審査のもと優秀な作品には賞金・賞品を贈ることをコンセプトに、2017年度からスタート。出展者・鑑賞者を優しく包み込むような展覧会になること、また展覧会が何かしら参加者にプラスの効果をもたらすことを願い、「HUG⁺ (ハグ・プラス) 展」と名づけられました。

今年で第6回を迎え、障がいのある方の作品や表現に出会える場として、絵画、書、立体物など様々な作品を展示しています。ぜひご来場ください。



過去の最優秀賞作品 (第1回~第5回)

HUG⁺展 2017



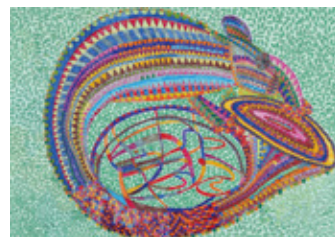
山本 耕太郎「merry cheerful」
(一般財団法人 カナウ)

HUG⁺展 2018



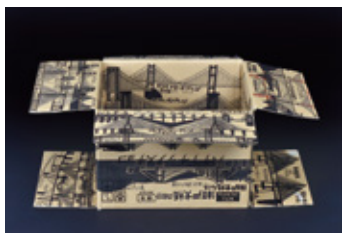
上野 琢磨「emotion」
(アートセンター叶)

HUG⁺展 2019



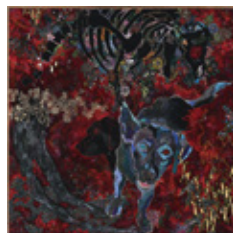
赤堀 剛「カメレオンホルルン」
(神戸光生園おもち)

HUG⁺展 2020



中井 智大「世界のつり橋王国」
(あいランドクラブ)

HUG⁺展 2021



祐加 「カンナインフェルノ」

新型コロナウイルス 感染予防対策について

- 入館時にはマスク着用、手指消毒、検温にご協力ください。
- 鑑賞される方が密集するのを避けるため、混雑時には入場制限を行う場合がございます。

お問い合わせ

こうべ障がい者芸術フェスタ実行委員会事務局
(社会福祉法人神戸市社会福祉協議会 障害者スポーツ振興センター内)

〒651-0086 神戸市中央区磯上通3丁目1番32号

こうべ市民福祉交流センター4階

TEL: 078-271-5330 FAX: 078-271-5367

MAIL: hug@kobesad.jp

URL: <http://www.kobesad.jp>



アクセス

原田の森ギャラリー (兵庫県立美術館王子分館)
〒657-0837 神戸市灘区原田通3-8-30
TEL: 078-801-1591

◇電車: 阪急神戸線「王子公園駅」 徒歩約6分

JR神戸線「灘駅」 徒歩約10分

阪神本線「岩屋駅」 徒歩約12分

◇バス: 神戸市営バス「王子動物園前」停留所 徒歩約3分

◇車: 阪神高速神戸線 摩耶ICより約8分(約2.5km)
駐車場31台(有料)

